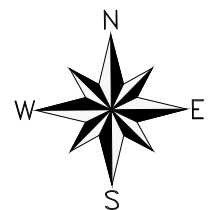
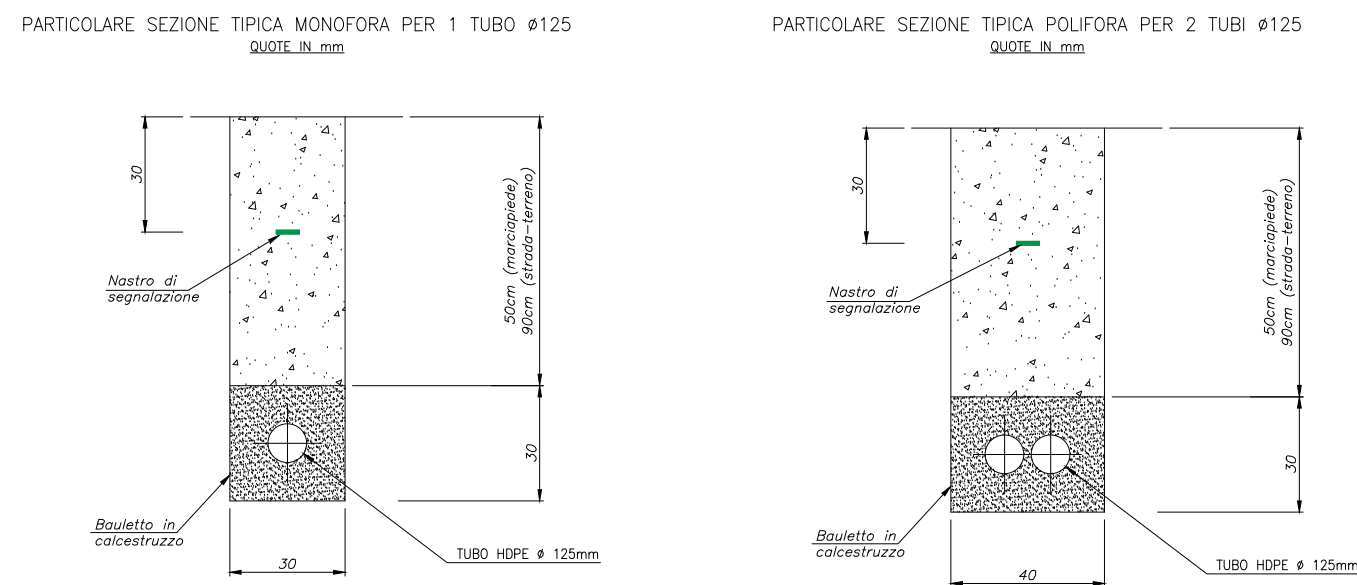
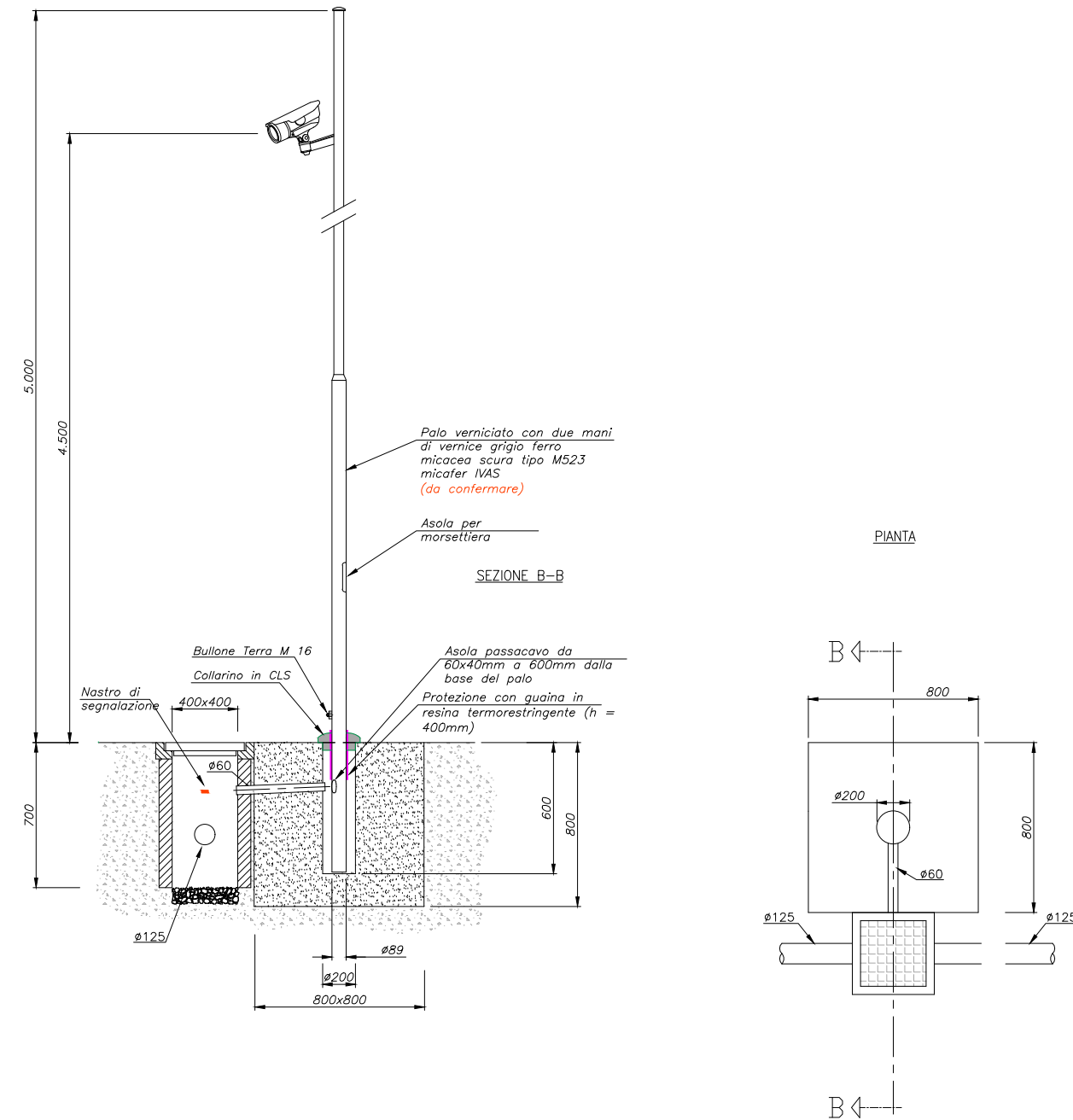


PROVINCIA : COMO  
COMUNE : LOMAZZO

PLANIMETRIA DI PROGETTO GENERALE  
Scala 1:400



PARTICOLARE PUNTO DI FONDAZIONE PER PALO HT= 5,0m PER INSTALLAZIONE TELECAMERA  
DI VIDEOSORVEGLIANZA AD HT= 4,5m  
SCALE 1:500



## LEGENDA

- QUADRO ELETTRICO VIDEOSORVEGLIANZA
- CAVODOTTO INTERRATO CON TUBO AD IMQ IN PVC CORRUGATO PESANTE A DOPPIA CAMERA NEI DIAMETRI E NELLE FORMAZIONI INDICATE IN PIANTE
- POZZETTO IN CALCESTRUZZO, SENZA FONDO, CON BOTOLA IN GHSA UNI EN124 C250 SU PIASTA CILINDRICA E Ø400 SO STRADA, DI DIMENSIONI UTILI INTERNE 60x60cm E PROFONDITÀ 70cm circa
- POZZETTO IN CALCESTRUZZO, SENZA FONDO, CON BOTOLA IN GHSA UNI EN124 C250 SU PIASTA CILINDRICA E Ø400 SO STRADA, DI DIMENSIONI UTILI INTERNE 40x40cm E PROFONDITÀ 70cm circa
- TUBAZIONE IN ACCIAIO ZINCATO 440
- SCATOLA IN LEGA LEGGERA
- MONTANTE IN TUBO DI ACCIAIO ZINCATO 440
- GRUPPO DI CONTINUITÀ UPS
- SWITCH DI RETE
- COMBINATORE TELEFONICO GSM
- TELECAMERA TIPO BULLET INSTALLATA SU PALO HT=4,5m
- TELECAMERA CON CUPOLA ANTIVANDALO INSTALLATA A SOFFITTO
- PONTE RADIO INSTALLATO IN SOMMITÀ AL PALO DELLA TELECAMERA

RegioneLombardia  
Direzione Generale Infrastrutture e Opere Pubbliche

FERROVIENORD  
FNMGROUP

NORD\_ING  
FNMGROUP

CODICE COMMISSA	LIVELLO PROGETTAZIONE	D.P.R. 2007/05	PROGRESSIVO LAVORATO	CATEGORIA OPERA	NUMERO OPERA	REVISIONE	SCALA
E100	D	d	025	IM	-	R0	1:500

TRATTA SARONNO-COMO OPERE SOSTITUTIVE  
PL KM 31+267 NEI COMUNI DI CADORAGO E LOMAZZO  
Progetto Definitivo

SOTTOPASSO VEICOLARE SPUMADOR (LOMAZZO)  
IMPIANTII ELETTRICI E TVCC  
PLANIMETRIA IMPIANTO DI VIDEOSORVEGLIANZA E PARTICOLARI

Revisioni	Data	Descrizione	Redatto	Controllato
3	-	-	-	-
2	-	-	-	-
1	-	-	-	-
0	Luglio 2024	PRIMA EMISSIONE	-	-

NORD\_ING  
NORD\_ING Srl  
IL DIRETTORE TECNICO  
Ing. Laura Strini

FERROVIENORD  
FERROVIENORD S.p.A.  
DIREZIONE SVILUPPO INFRASTRUTTURA  
Ing. Andrea Lucia Passarelli

Progettista  
NORD\_ING  
FNMGROUP  
Ing. Laura Strini  
Società di ingegneria  
Via C. Segni 73P tel. 030 - 47121 Fax 030  
Tel. +39 030 47121 E-mail: info@nord-ing.it

Collaborazione  
ELTEC S.r.l.  
Società di ingegneria  
Via C. Segni 73P tel. 030 - 47121 Fax 030  
Tel. +39 030 47121 E-mail: info@eltec.it

Redatto	Controllato	Approvato	Data
Ing. Laura Strini	Ing. Andrea Lucia Passarelli	Ing. Laura Strini	2024/07/01

FILE: E1000R025IM-RO\_Rete TVCC.dwg

mod. 75 del 06/06/00